

# FORNIRE CALCESTRUZZO RISPETTANDO I CAM

IMPLICAZIONI PER I PRODUTTORI DI CALCESTRUZZO

**Michela Pola** – *Atecap Federbeton*

*Bologna, 4 aprile 2017*



# L'ATECAP

È l'Associazione che rappresenta i **produttori italiani di calcestruzzo preconfezionato** che si impegnano ad osservare **NORME e COMPORTAMENTI**



LEGALITÀ



AMBIENTE



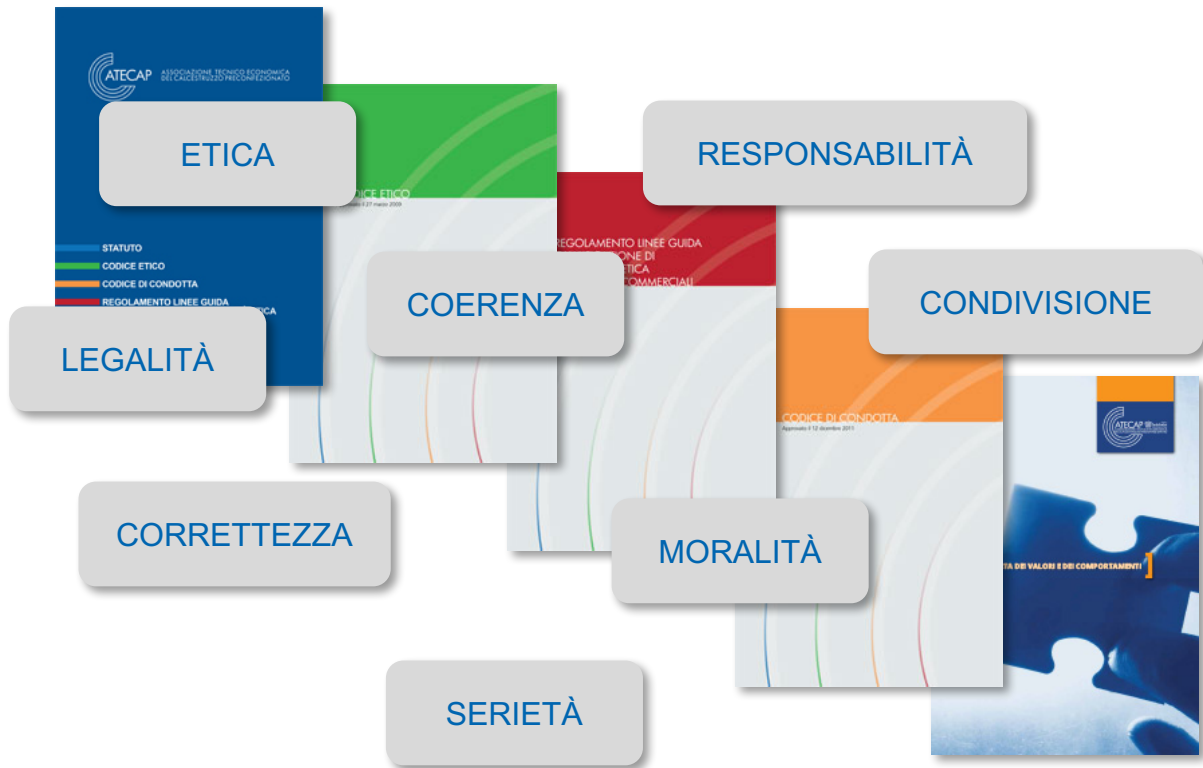
SICUREZZA



TECNOLOGIA



# I VALORI





*Il calcestruzzo è nella nostra cultura*

# IL CALCESTRUZZO PER LA SOSTENIBILITÀ AMBIENTALE

## È DURABILE

Durabilità intrinseca  
Limitate esigenze di manutenzione

## È PRODOTTO CON MATERIALE RICICLATO

Aggregati riciclati  
Aggregati industriali  
Ceneri volanti  
etc.

## È RICICLABILE

Indurito per la produzione di aggregati  
Fresco separando meccanicamente  
aggregati e acqua

## RIDUCE IL CONSUMO ENERGETICO

Colore chiaro  
Elevata massa termica.

## RIDUCE IL CONSUMO DI COMBUSTIBILI FOSSILI

Ridotte distanze di trasporto



# IL CALCESTRUZZO NEI CAM EDILIZIA

## DIRETTI

Specifiche tecniche dei componenti edilizi  
Specifiche tecniche del cantiere

## INDIRETTI

Specifiche tecniche per gruppi di edifici  
Specifiche tecniche dell'edificio  
Specifiche tecniche dei componenti edilizi

## PREMIANTI

Distanza di approvvigionamento



# CAM DIRETTI

## LE SPECIFICHE TECNICHE DEI COMPONENTI EDILIZI

### CRITERI COMUNI

- **50%** dei componenti edilizi e degli elementi prefabbricati deve essere sottoponibile a **demolizione selettiva** e deve essere **riciclabile** (almeno 15% non strutturale)
- **15% riciclato totale** sui materiali e prodotti utilizzati (almeno 5% non strutturale)

### Obiettivo:

- ✓ Ridurre l'impatto ambientale sulle risorse naturali
- ✓ Aumentare l'uso di materiali riciclati (in particolare C&D)



# CAM DIRETTI

## LE SPECIFICHE TECNICHE DEI COMPONENTI EDILIZI

### I CRITERI SPECIFICI PER I COMPONENTI EDILIZI

#### 5% riciclato totale

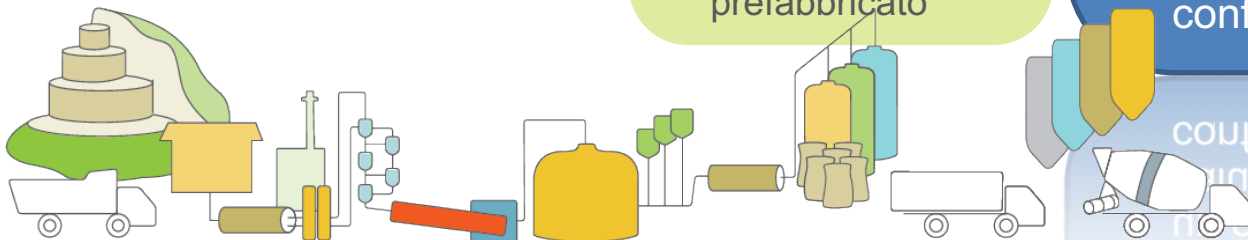
= somma delle percentuali di materia riciclata contenuta nei singoli componenti

#### Aggregati (NTC):

- 100% non strutturale
- fino a 30-60% strutturale
- fino a 5-15% prefabbricato

#### Criteria di verifica:

- ✓ Dichiarazione ambientale di tipo III (UNI EN 15804 e ISO 14025)
- ✓ Certificazione prodotto tipo ReMade in Italy
- ✓ **Asserzione ambientale** (ISO 14021) verificata da un organismo di valutazione della conformità



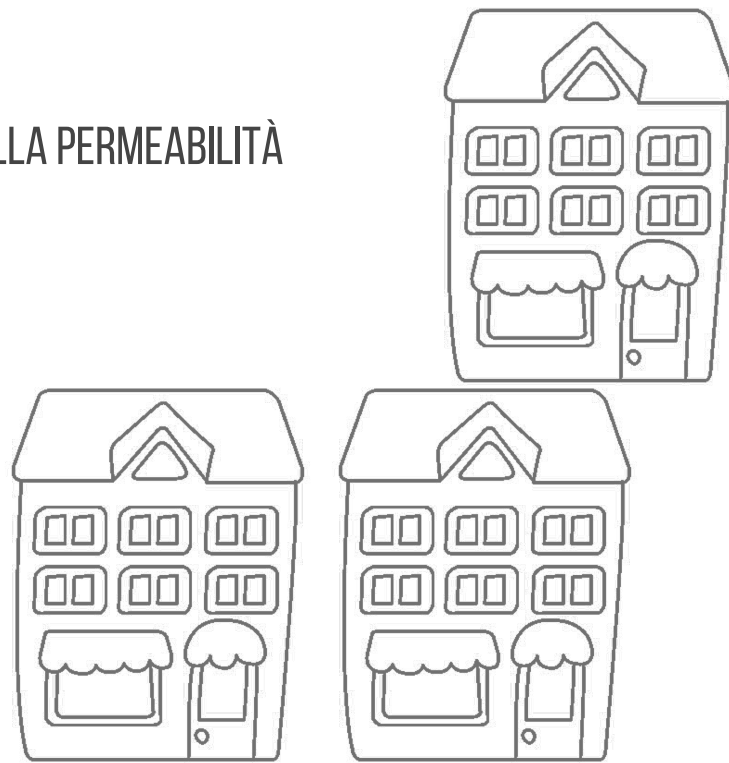


# CAM INDIRETTI

## SPECIFICHE TECNICHE PER GRUPPI DI EDIFICI

RIDUZIONE DEL CONSUMO DI SUOLO E MANTENIMENTO DELLA PERMEABILITÀ

Superficie territoriale permeabile **non inferiore al 60%** della superficie di progetto



# CAM INDIRETTI

## SPECIFICHE TECNICHE PER GRUPPI DI EDIFICI

RIDUZIONE DELL'IMPATTO SUL MICROCLIMA E DELL'INQUINAMENTO ATMOSFERICO

Per le superfici impermeabili è richiesto l'uso di elementi ad **alto indice di riflessione solare (SRI)**:

- per le superfici di copertura con pendenza minore o uguale al 15% almeno 76;
- per le superfici non di copertura (es. pavimentazioni per esterni come marciapiedi o parcheggi) almeno 29.



# CAM INDIRETTI

## LE SPECIFICHE TECNICHE DELL'EDIFICIO

### PRESTAZIONE ENERGETICA

Capacità termica areica interna periodica riferita ad ogni singola struttura opaca dell'involucro esterno (...) deve avere un valore di almeno **40** kJ/m<sup>2</sup>K

Il calcestruzzo ha una elevata massa termica

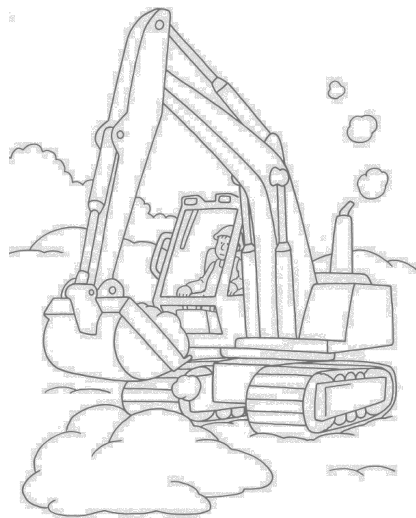


# CAM INDIRETTI

## LE SPECIFICHE TECNICHE DEL CANTIERE

### SCAVI E RINTERRI

Per i riempimenti con miscela di materiale betonabile deve essere utilizzato almeno il 50% di materiale riciclato



#### Obiettivo:

- ✓ Ridurre l'impatto ambientale sulle risorse naturali
- ✓ Aumentare l'uso di materiali riciclati (in particolare C&D)

particolare C&D)  
materiali riciclati (in



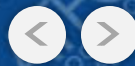
# CRITERI DI AGGIUDICAZIONE

## CAM PREMIANTI

### DISTANZA DI APPROVVIGIONAMENTO

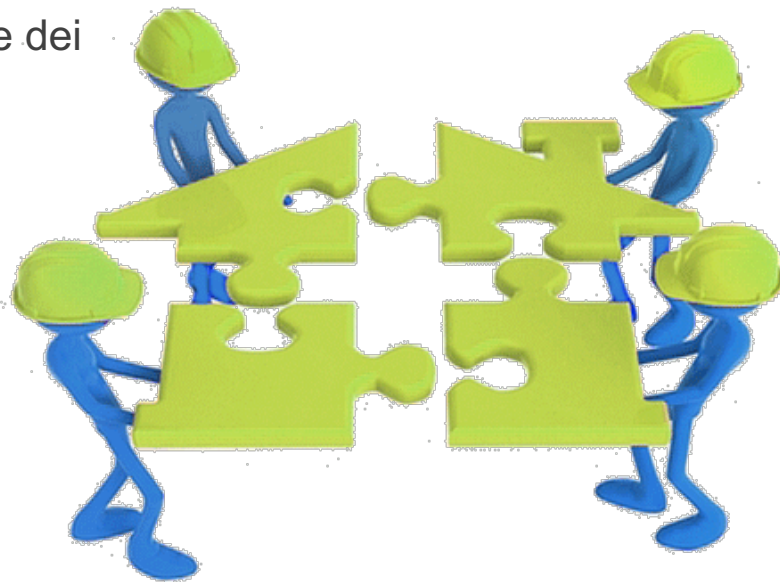
Viene attribuito un punteggio premiante per l'utilizzo di prodotti costituiti per almeno il 25% in peso da materiali estratti, raccolti o recuperati, nonché lavorati (processo di fabbricazione) ad una **distanza massima di 150 km dal cantiere di utilizzo** (sommatoria di tutte le fasi di trasporto incluse nella filiera produttiva).

Il calcestruzzo è un  
materiale locale



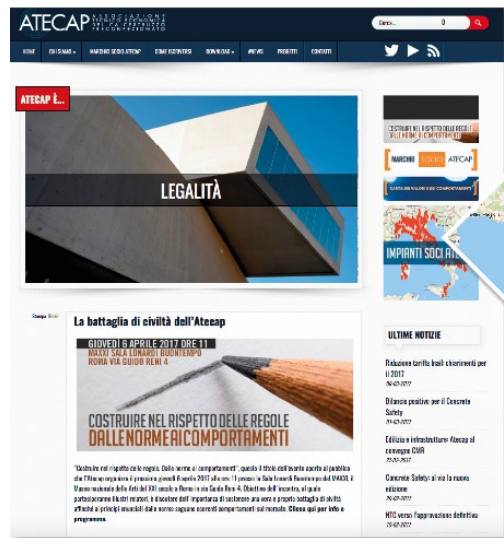
# LE INIZIATIVE DELL'ATECAP PER LA SOSTENIBILITÀ

- ➔ **Collaborazione** con Icmq (per l'applicazione dei CAM) e Anpar (per promuovere l'utilizzo di aggregati a riciclo)
- ➔ Formazione per i soci e informazione agli stakeholder
- ➔ Documentazione di supporto
- ➔ Partecipazione al **Gdl MATTM** per la redazione dei **CAM strade**



# I SOCI ATECAP SUL TERRITORIO

WWW.ATECAP.IT



**ATECAP** ASSOCIAZIONE ITALIANA DEI CONCRETISTI

HOME CHI SIAMO ADESSO SOLO SOCI CHI SONO I SOCI ATECAP ATECAP PER IL TERRITORIO ATECAP PER IL PROGETTO ATECAP PER IL CONCRETO

## LEGALITÀ

### La battaglia di civiltà dell'Atecap

**GIUDICI SPALE 2017: DRETTI**  
ROMA VIA GUIDO DELI 4

#### COSTRUIRE NEL RISPETTO DELLE REGOLE DALLE NORME AI COMPORTAMENTI

**ULTIME NOTIZIE**

- Riduzione tariffe traini chiarimenti per il 2017 - 14/04/2017
- Distanza positive per il Concreto Sottile - 10/04/2017
- Edificio in ristrutturazione: Ripesci di cemento CEM - 29/03/2017
- Concreto Salento: al via la nuova versione - 29/03/2017
- MTC senza fessurazioni: definizione - 19/02/2017



**GRAZIE PER L'ATTENZIONE**

